

«СОГЛАСОВАНО»

Глава Смаильского сельского поселения

Р.Г.Юсупов

«УТВЕРЖДАЮ»

Директор МБОУ «Смаильская СОШ»

Г.М.Валиева

«СОГЛАСОВАНО»

Начальник ОГИБДД отдела
МВД России по Балтасинскому району майор полиции

Р.В.Шаймухаметов



ДОКУМЕНТ ПОДПИСАН
ЭЛЕКТРОННОЙ ПОДПИСЬЮ

СВЕДЕНИЯ О СЕРТИФИКАТЕ ЭП

Сертификат: 5B0AD800F5AE4B914EF6118E8C5E1E5D
Владелец: Валиева Гильсина Мунировна
Действителен с 18.08.2022 до 18.11.2023

ПАСПОРТ

дорожной безопасности образовательного учреждения

муниципальное бюджетное общеобразовательное учреждение

«Смаильская средняя общеобразовательная школа»

Балтасинского муниципального района

Республики Татарстан

2022

Общие сведения

муниципальное бюджетное общеобразовательное учреждение «Смаильская средняя общеобразовательная школа» Балтасинского муниципального района Республики Татарстан

(Полное наименование образовательного учреждения)

Юридический адрес: 422258, РФ, РТ, Балтасинский муниципальный район д. Смаиль, ул. Кирова, д. 61

Фактический адрес: 422258, РФ, РТ, Балтасинский муниципальный район д. Смаиль, ул. Кирова, д. 61

Руководители образовательного учреждения:

Директор (руководитель) Валиева Гульсина Мунировна (84368) 3- 91-41

(фамилия, имя, отчество)

(телефон)

Ответственные работники
муниципального органа
образования

зам. начальника МКУ «Управление образования
Балтасинского районного исполнительного
комитета»

Абдрахманова Розалия Райфатовна (84368) 2-41-95

(фамилия, имя, отчество)

телефон)

Ответственные от
Госавтоинспекции

инспектор ОГИБДД отдела МВД России по
Балтасинскому району лейтенант полиции
Садыков Айрат Рафаилович (84368) 2-54-43

(фамилия, имя, отчество)

(телефон)

Ответственные работники
за мероприятия по профилактике
детского травматизма

заместитель директора по ВР

Мазитова Альмира Вагизовна (84368) 3- 91-41

(фамилия, имя, отчество)

(телефон)

Руководитель или ответственный
работник дорожно-эксплуатационной
организации, осуществляющей
содержание улично-дорожной
сети (УДС)*

Ильясов Р.М.
(фамилия, имя, отчество)

(884368) 2-44-67
(телефон)

Юсупов Р.Г.
(фамилия, имя, отчество)

(884368) 3-91-10
(телефон)

Руководитель или ответственный
работник дорожно-эксплуатационной
организации, осуществляющей
содержание технических средств
организации дорожного
движения (ТСОДД)*

Аухадиев Р.Р.
(фамилия, имя, отчество)

89196299421
(телефон)

Юсупов Р.Г.
(фамилия, имя, отчество)

(884368) 3-91-10
(телефон)

Количество обучающихся : 108

Наличие уголка по БДД есть, в коридоре 2 этажа
(если имеется, указать место расположения)

Наличие класса по БДД не имеется
(если имеется, указать место расположения)

Наличие автогородка (площадки) по БДД не имеется

Наличие автобуса в образовательном учреждении - имеется

Время занятий в образовательном учреждении:

1-ая смена: 8.00 – 14.35 (период)

Телефоны оперативных служб

01 – пожарная охрана

02 - полиция

03- скорая помощь

04 – служба газа

* Дорожно-эксплуатационные организации, осуществляющие содержание УДС и ТСОДД, несут ответственность в соответствии с законодательством Российской Федерации (Федеральный закон «О безопасности дорожного движения» от 10 декабря 1995 г. № 196-ФЗ, Кодекс Российской Федерации об административных правонарушениях, Гражданский кодекс Российской Федерации).

Содержание

I. План-схемы образовательного учреждения.

1. Район расположения образовательного учреждения, пути движения транспортных средств и детей (обучающихся, воспитанников).
2. Организация дорожного движения в непосредственной близости от образовательного учреждения с размещением соответствующих технических средств организации дорожного движения, маршруты движения детей и расположение парковочных мест.
3. Маршруты движения организованных групп детей от образовательного учреждения к стадиону, парку или спортивно-оздоровительному комплексу.
4. Маршрут движения автобуса до образовательного учреждения
5. Пути движения транспортных средств к местам разгрузки/погрузки и рекомендуемые безопасные пути передвижения детей по территории образовательного учреждения.
6. Безопасное расположение автобуса у образовательного учреждения

Приложения

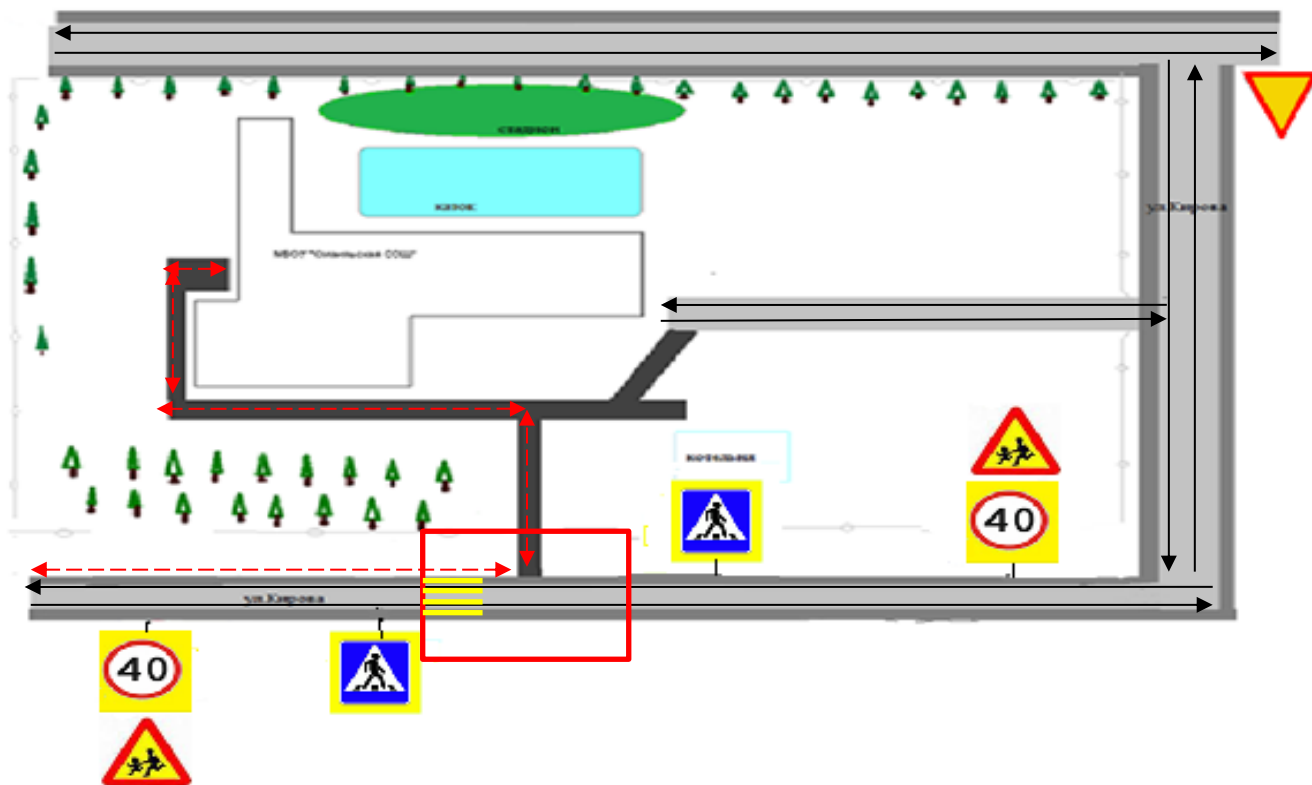
План-схема пути движения транспортных средств и детей (обучающихся, воспитанников) при проведении дорожных ремонтно-строительных работ вблизи образовательного учреждения

II. Информация об обеспечении безопасности перевозок детей специальным транспортным средством (автобусом).

(при наличии автобуса(ов)).

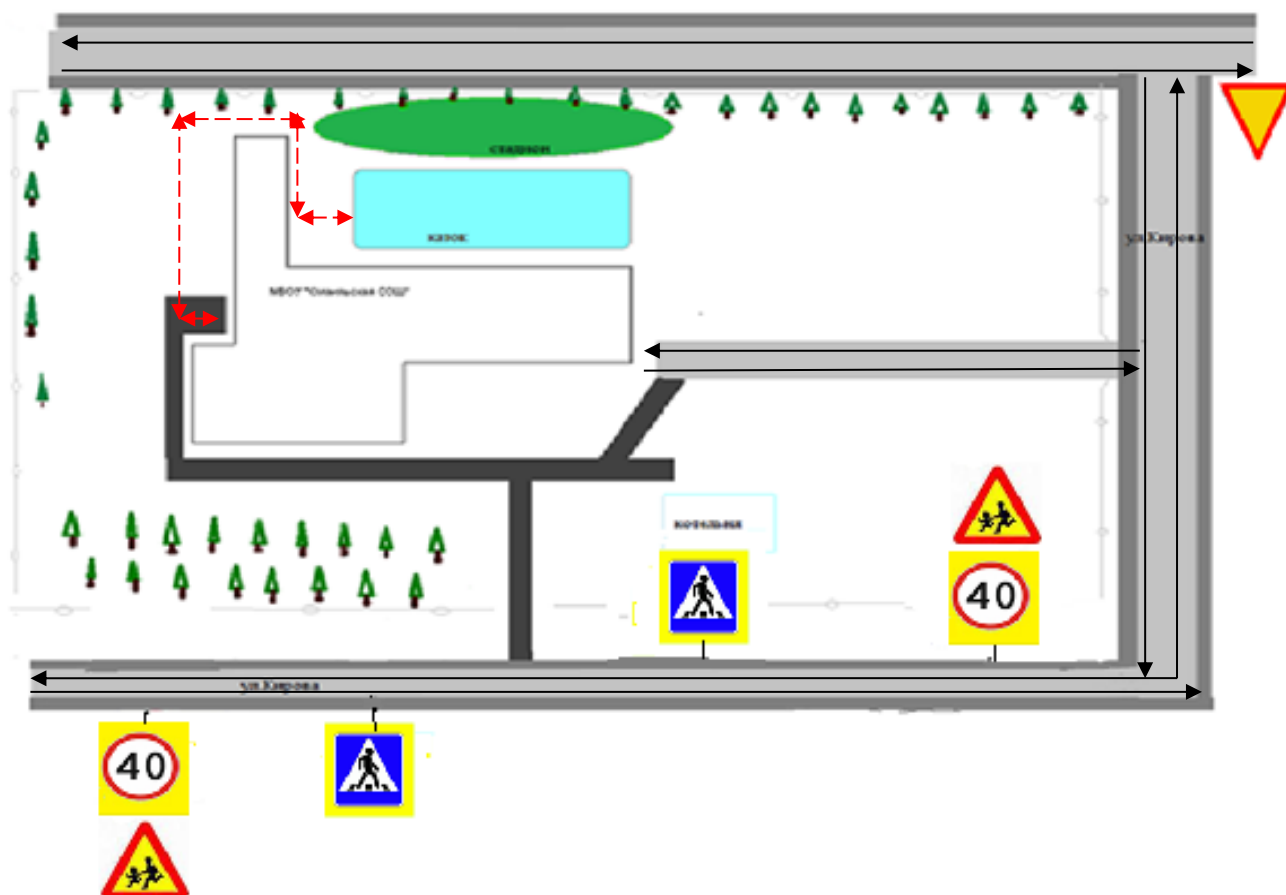
I. План-схемы МБОУ «Смаильская СОШ»

1. Район расположения образовательного учреждения, пути движения транспортных средств и детей (обучающихся, воспитанников)



- - тротуар
- - проезжая часть
- - обочина
- ← - движение ТС
- ↔ - движение детей в школу и обратно
- - опасный участок

3. Маршруты движения организационных групп детей от образовательного учреждения к стадиону, катку



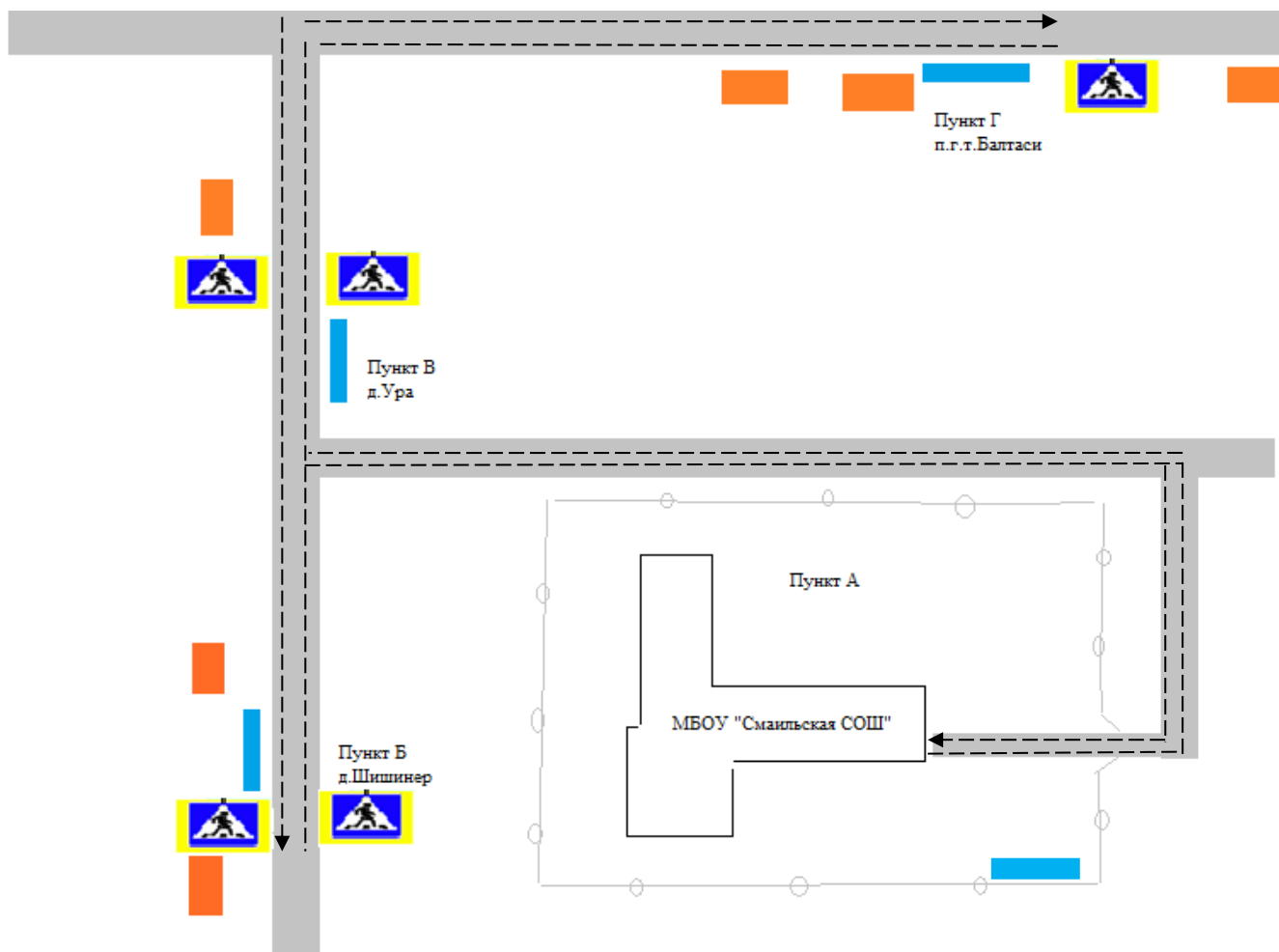
■ - тротуар


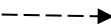
■ - проезжая часть

■ - обочина

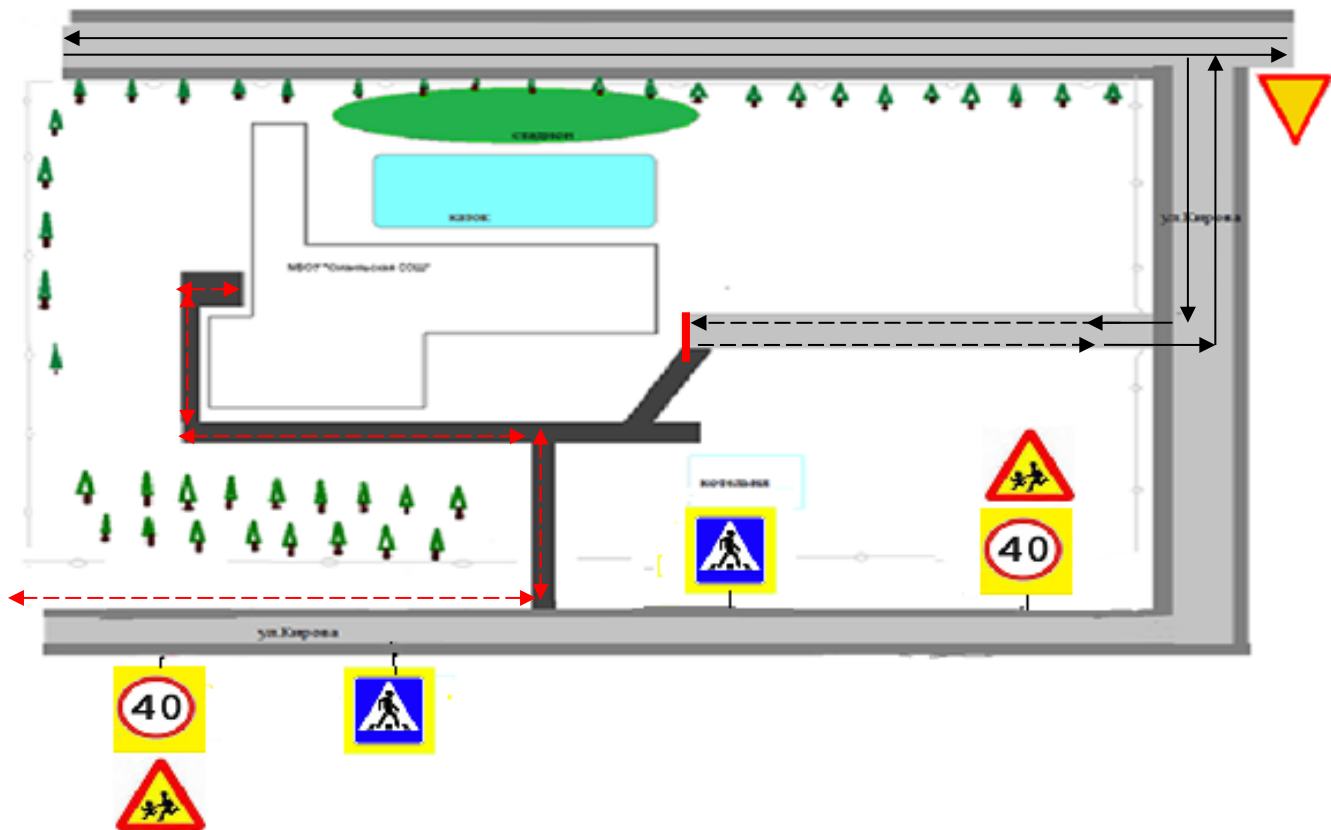
←- - - - -> - направление безопасного движения группы детей к стадиону, катку

4. Маршрут движения автобуса до образовательного учреждения



-  - место посадки/высадки детей и подростков
-  - маршрут движение автобуса ОУ

5. Пути движения транспортных средств к местам разгрузки/погрузки и рекомендуемые безопасные пути передвижения детей по территории образовательного учреждения

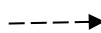


■ - тротуар



- движение детей в школу и обратно

■ - проезжая часть



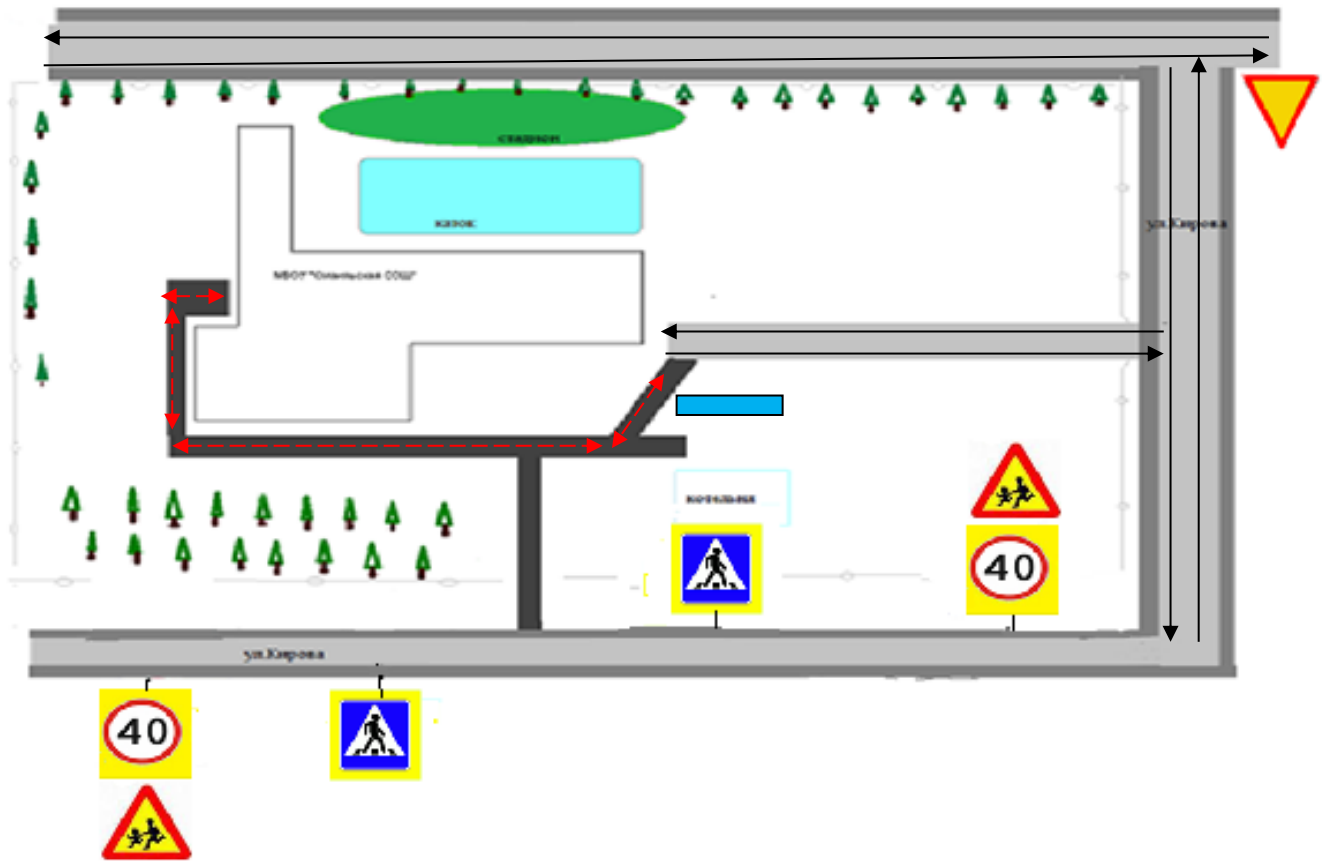
- движение грузовых ТС по территории ОУ

■ - обочина



- место разгрузки/погрузки

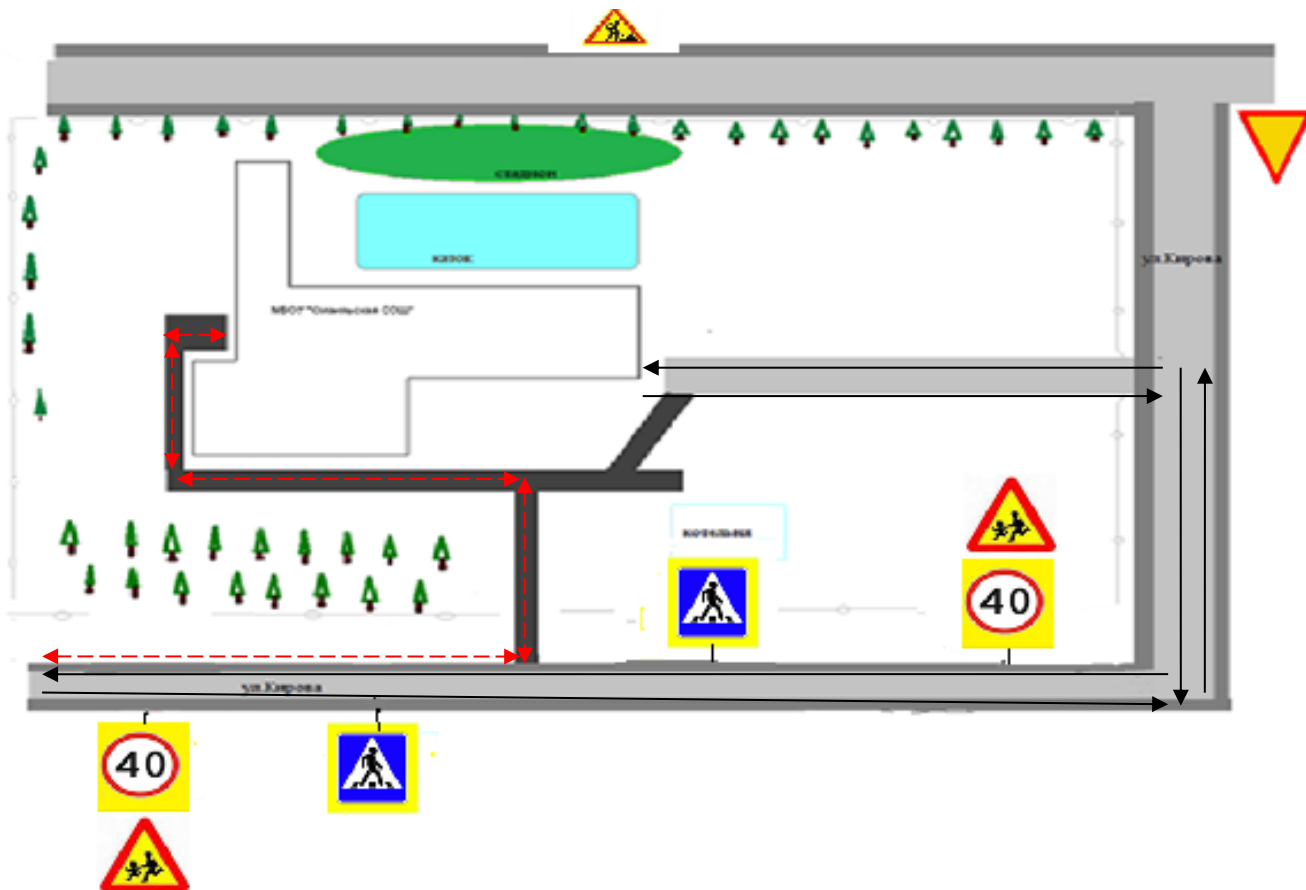
6. Безопасное расположение остановки автобуса у образовательного учреждения





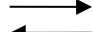


- тротуар
- проезжая часть
- обочина
- движение детей и подростков к месту посадки/высадки
- движение школьного автобуса
- место посадки/высадки детей и подростков

Приложение

План-схема пути движения транспортных средств и детей (обучающихся, воспитанников) при проведении дорожных ремонтно-строительных работ вблизи образовательного учреждения



-  - тротуар
-  - проезжая часть
-  - обочина
-  - движение детей в школу и обратно
-  - направление движения ТС

II. Информация об обеспечении безопасности перевозок детей специальным транспортным средством (автобусом).

(при наличии автобуса(ов))

1. Общие сведения

Марка ГАЗ

Модель GAZelle NEXT

Государственный регистрационный знак АС 936 16 RUS

Год выпуска 2021 Количество мест в автобусе 22

Соответствие конструкции требованиям, предъявляемым к школьным автобусам: соответствует

1. Сведения о водителе(ях) автобуса(сов)

Фамилия, имя, отчество, телефон	Дата принятия на работу	Стаж вождения ТС категории D	Дата предстоящего медицинского осмотра	Период проведения стажировки	Сроки повышения квалификации	Допущенные нарушения ПДД / в том числе через «Глонас»
Бахтияров Мансур Гарифзянович	01.11.2021	32 лет	Сентябрь 2022		Проходит ежегодное обучение	Не имеется

2. Организационно-техническое обеспечение

1) Лицо, ответственное, за обеспечение безопасности дорожного движения (ФИО): Ибрагимов Раиль Раифович

2) Организация проведения предрейсового медицинского осмотра водителя: осуществляет Ахмадуллина Гулира Гилмулловна – фельдшер Смаильской ФАП
(Ф.И.О. специалиста)

на основании договора № 34 от 11 января 2022 г.
действительного до 31.12.2022.

3) Организация проведения предрейсового технического осмотра транспортного средства: осуществляет механик МБУ «ХЭС» Балтасинского муниципального района Ибрагимов Р.Р., на основании удостоверения о повышении квалификации, выданного ГАПОУ «КАТТ им. А. П. Обыденного» 29.03.2018 года

4) Дата очередного технического осмотра 22.02. 2023 года

5) Место стоянки автобуса в нерабочее время территория МБОУ «Ципьинская СОШ»

6) Место ремонта и технического обслуживания автобуса:
МБУ «ХЭС» Балтасинского муниципального района, пгт Балтаси, ул. Ленина ,3

3. Сведения о владельце автобуса

Юридический адрес владельца: 422258, Россия, Республика Татарстан, Балтасинский район, д.Смаиль, ул.Кирова д.61

Фактический адрес владельца: 422258, Россия, Республика Татарстан, Балтасинский район, д.Смаиль, ул.Кирова д.61

Телефон ответственного лица 8(84368)3 -91-41

II. Направление по обеспечению безопасности перевозок легкими транспортными средствами (далее - направление) (или название подразделения) (или название организации)

Модель: GAZelle NEXT
 Марка: ГАЗ

Государственный регистрационный знак: АС 936 16 RUS
 Год выпуска: 2021 Количество мест в автомобиле: 25

автомобиль соответствует соответствию конструкции требованиям, предъявляемым к ним

1. Сведения о водителе(ях) автомобиля(ов)

Фамилия, имя, отчество водителя	Дата рождения	Стаж вождения	Категория	Срок действия	Дополнительные сведения
Валиева Г.М.	07.03.1980	32 лет	С	31.12.2023	Проходной документ




Пронумеровано, прошнуровано и скреплено печатью 12 (двенадцать) листов.
 Директор МБОУ «Городской центр СОПШ»: Г.М.Валиева



Лист согласования к документу № 11 от 31.08.2022
Инициатор согласования: Валиева Г.М. Директор школы
Согласование инициировано: 01.03.2023 10:06

Лист согласования

Тип согласования: **последовательное**

№	ФИО	Срок согласования	Результат согласования	Замечания
1	Валиева Г.М.		 Подписано 01.03.2023 - 10:06	-